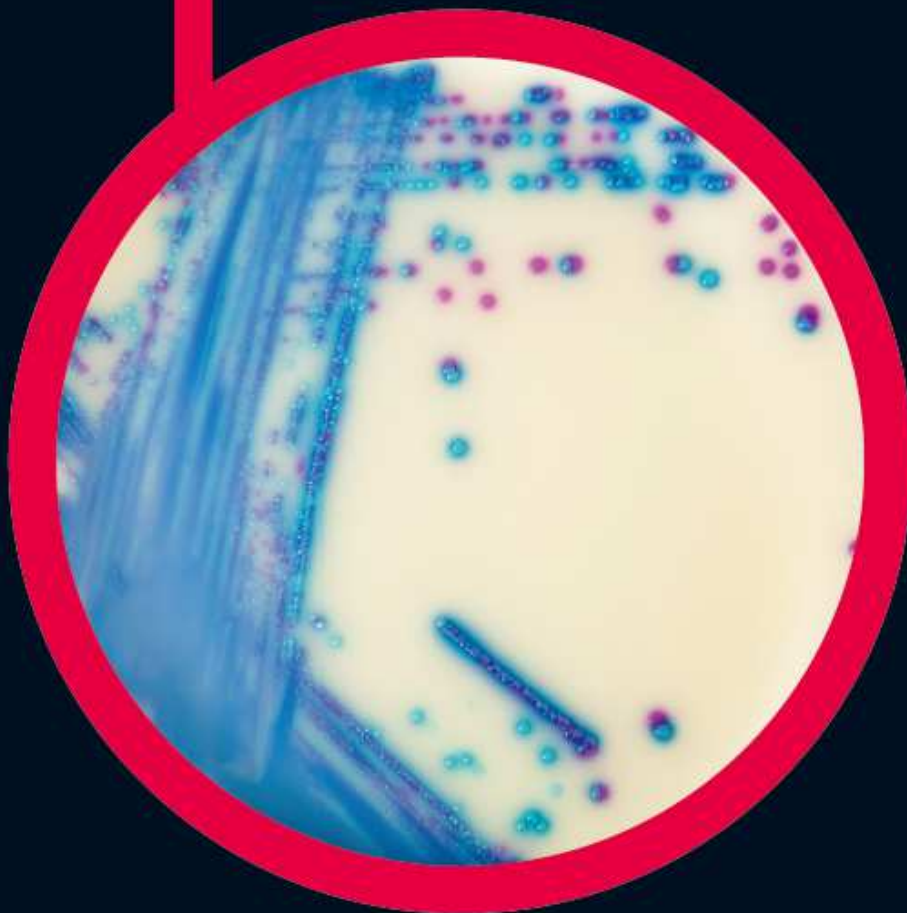
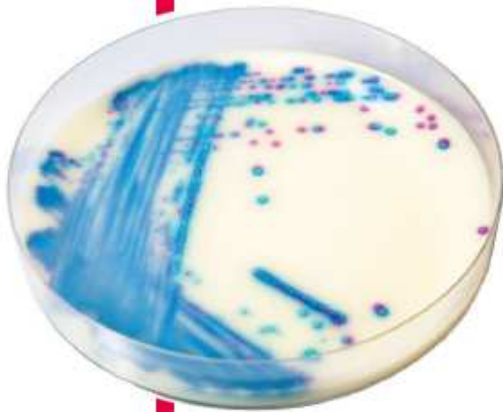


● CHROMagar™ VRE

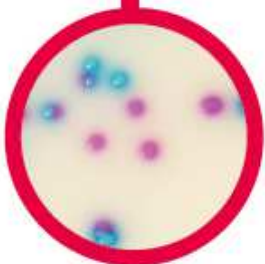


Wykrywanie Van A / Van B
VRE. faecalis oraz *VRE. faecium*



Odczyt płytki

- VRE.faecalis / VRE.faecium
→ różowy do wrzosowego
- E.gallinarum / E.casseliflavus
→ niebieski lub zahamowany
- Inne bakterie
→ zahamowane



Wykrywanie wankomycynoopornych *E.faecium* i *E.faecalis*

Wstęp

Występują dwa rodzaje oporności *Enterococcus* spp. na wankomycynę. Pierwszy typ to oporność naturalna (najczęściej typu VanC, ale także VanD, VanE, VanF itd.) charakterystyczna dla *E.gallinarum* oraz *E.casseliflavus* i dotyczy oporności na niskie stężenia wankomycyny. Drugi typ oporności *Enterococcus* spp. na wankomycynę to oporność nabyta (typ VanA oraz VanB), najczęściej charakterystyczna dla *E.faecalis* oraz *E.faecium*.

Infekcje wywołane przez wankomycynooporne szczepy *Enterococcus* spp. są ciężkie w przebiegu, a śmiertelność sięga 60%-70%.

Wykonanie badania

ŁATWE, SZYBKIE, NIEZAWODNE NARZĘDZIE

Do detekcji szczepów VRE z nabytą opornością: to cenna pomoc we wprowadzaniu odpowiednich środków kontroli w celu zapobiegania rozprzestrzenianiu się VRE.

1

INTENSYWNY KOLOR KOLONII

Na podłożu CHROMagar VRE, wankomycynooporne szczepy *E.faecalis* i *E.faecium* są łatwe w rozróżnieniu na podstawie koloru kolonii.

2

Na klasycznym podłożu do wykrywania VRE (Bile Esculin Azide Agar + vancomycin): (I) nie ma rozróżnienia pomiędzy *E.faecium*/*E.faecalis* a innymi gatunkami, (II) często daje fałszywie pozytywne wyniki przez inne bakterie hydrolizujące eskulinę (*Lactococcus* spp., *Pediococcus* spp. ...), (III) czarna „chmura” utrudnia odczyt płytki, jak również przeszkadza w wybraniu odpowiedniej kolonii do przeprowadzenia testów potwierdzających.

3

SZYBKA I ŁATWA IDENTYFIKACJA

Intensywny, wrzosowy kolor kolonii już po 24 h inkubacji.

Rodzaje próbek	Próbki kału
Procedura	Posiew bezpośredni. Inkubacja 24h w temp. 37°C Warunki tlenowe

Szczepy Kontroli Jakości

VRE.faecalis ATCC 51575.....	wrzosowe, małe
E.faecalis ATCC 29212.....	zahamowane
E.coli ATCC 25922.....	zahamowane
C.tropicalis ATCC 1369.....	zahamowane
S.aureus ATCC 25923.....	zahamowane
E.casseliflavus ATCC 700327.....	zahamowane
E.gallinarum ATCC 49573.....	zahamowane

Numer katalogowy:

03380/P – CHROMagar VRE (podłoże na płytkach)

VR952 – CHROMagar VRE (podłoże syplikie)