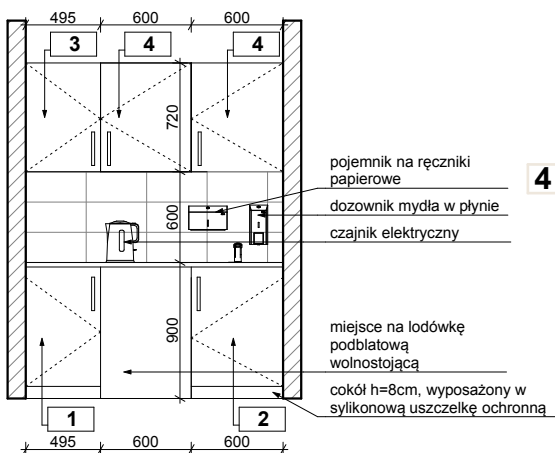
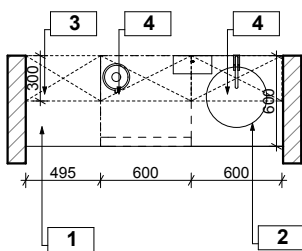


Zab7 (pom. 1.21)



1 szafka stojąca jednoskrzydłowa
korpus: płyta wiórowa 18mm obustronnie melaminowana;
krawędzie zabezpieczone dodatkową PCV gr. 2mm w kolorze płyty
front: płyta MDF 18mm jednostronnie lakierowana w kolorze białym, połysk
uchwyt relingowy długości ok.30cm
drzwi pełne
szafka na systemowych nóżkach;
495x600x860 mm

2 szafka stojąca jednoskrzydłowa
korpus: płyta wiórowa 18mm obustronnie melaminowana;
krawędzie zabezpieczone dodatkową PCV gr. 2mm w kolorze płyty
front: płyta MDF 18mm jednostronnie lakierowana w kolorze białym, połysk
uchwyt relingowy długości ok.30cm
drzwi pełne
szafka na systemowych nóżkach;
600x600x860 mm

3 szafka jednoskrzydłowa wisząca
korpus: płyta wiórowa 18mm obustronnie melaminowana;
krawędzie zabezpieczone dodatkową PCV gr. 2mm w kolorze płyty
front: płyta MDF 18mm jednostronnie lakierowana w kolorze białym, połysk
tył szafki z płyty hdf 5mm w kolorze białym
uchwyt relingowy długości ok.30cm
jedna półka
drzwi pełne
490x370x720 mm

4 szafka jednoskrzydłowa wisząca
korpus: płyta wiórowa 18mm obustronnie melaminowana;
krawędzie zabezpieczone dodatkową PCV gr. 2mm w kolorze płyty
front: płyta MDF 18mm jednostronnie lakierowana w kolorze białym, połysk
tył szafki z płyty hdf 5mm w kolorze białym
uchwyt relingowy długości ok.30cm
jedna półka
drzwi pełne
600x370x720 mm

BLAT ROBOCZY

płyta gr. 38mm wykończona laminatem typu postforming kolor laminatu akacja np. Akacja jasna
otwór pod umywalkę wpuszczaną w blat zaokrąglone bezpieczne krawędzie
wymiary dopasować do szafek stojących

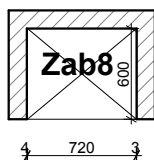
COKÓŁ

Listwa cokołowa z płyty wiórowej oklejonej laminatem w kolorze frontów szafek stojących;
wyposażona w silikonową, przezroczystą uszczelkę (zabezpieczającą przed wilgocią oraz przedostaniem się zabrudzeń do przestrzeni pod szafkami) na całą długość zabudowy. Długość dopasować do długości szafek dolnych. Wysokość: 8cm.

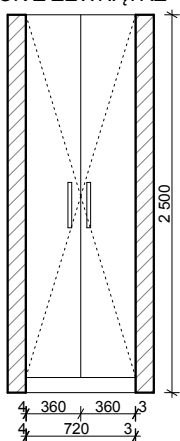
UWAGA:

Umywalki/zlewy nie stanowią przedmiotu niniejszego zamówienia.

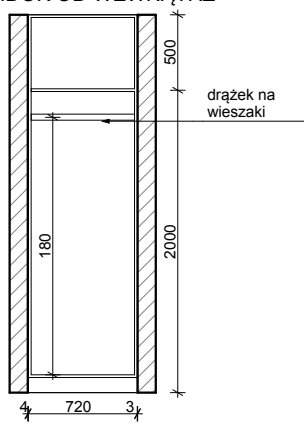
Zab8 (pom. 1.20)



WIDOK Z ZEWNĄTRZ



WIDOK OD WEWNĄTRZ



KORPUS

płyta wiórowa gr. 18mm obustronnie melaminowana, w kolorze akacja.

FRONTY

fronty uchylne,
płyta wiórowa 18mm obustronnie melaminowana w kolorze akacja

COKÓŁ

cokół wys. 10cm
płyta wiórowa oklejona laminatem w kolorze frontu;
cokół wyposażony w silikonową, przezroczystą uszczelkę (zabezpieczającą przed wilgocią oraz przedostaniem się zabrudzeń do przestrzeni pod szafkami) na całą długość zabudowy.

WYPOSAŻENIE

- drażek na wieszaki ubraniowa
- 1 półka wewnętrzna

UWAGA

1. RYSUNKI ROZPATRYWAĆ ŁĄCZNIE Z OPRACOWANIEM ZAWIERAJĄCYM ZESTAWIENIE ILOŚCIOWE WYPOSAŻENIA.
2. PRZED ZŁOŻENIEM ZAMÓWIENIA NALEŻY DOKONAĆ POMIARÓW W KAŻDEJ DOCELOWEJ LOKALIZACJI PROJEKTOWANEJ ZABUDOWY.
3. W PRZYPADKU MEBLI ZAWIERAJĄCYCH ZLEWOZMYWAK LUB UMYWALKĘ, WYKONAWCA ZOBOWIĄZANY JEST DO ZAMONTOWANIA ZLEWU/UMYWALKI (UMYWALKI, ZLEWY, ODPIŁY, SYFONY ORAZ BATERIE DOSTARCZA ZAMAWIAJĄCY).

SCHEMAT:			
INWESTOR:		ADRES:	
UNIWERSYTET MEDYCZNY im. Karola Marcinkowskiego		ul. Fredry 10, 60-701 Poznań	
NAZWA I ADRES OBIEKTU BUDOWLANEGO			
PROJEKT BUDOWLANY ZAMIENNY PRZEBUDOWY POMIESZCZEŃ BUDYNKU GŁÓWNEGO NA BLOKI OPERACYJNE I ODDZIAŁY POOPERACYJNE SZPITALA KLINICZNEGO IM. KAROLA JONSCHEA UM W POZNANIU - ETAP II			
PROJEKTOWAŁ:	NR UPRAWNIENI:	PODPIS:	JEDNOSTKA PROJEKTOWA:
mgr inż. arch. A. BIEŁECKA	OKK/UpB/28/2005	<i>[Signature]</i>	A.DO XXI sp. z o.o ul. Trybunalska 38, 60 - 325 Poznań, tel: 061 8621234 fax: 061 8621083
SPRAWDZAJĄCY:	713145/P/2000	<i>[Signature]</i>	
mgr inż. arch. P. JASINIAK			
OPRACOWANIE:			
mgr inż. arch. D. NIEDEBAŁA			
mgr inż. arch. K. BOCIAN			
mgr inż. arch. M. ŚCIBIOR			
mgr inż. arch. F. DONDAJEWSKI		<i>[Signature]</i>	
BRANŻA:	STADIUM:	DATA:	SKALA:
ARCHITEKTURA	PROJEKT WYPOSAŻENIA	aktualizacja CZERWIEC 2018	1:50
TYTUŁ RYSUNKU:			NR RYSUNKU:
ZABUDOWA MEBLOWA - Zab.7; Zab.8 (PAKIET I)			A -I-09